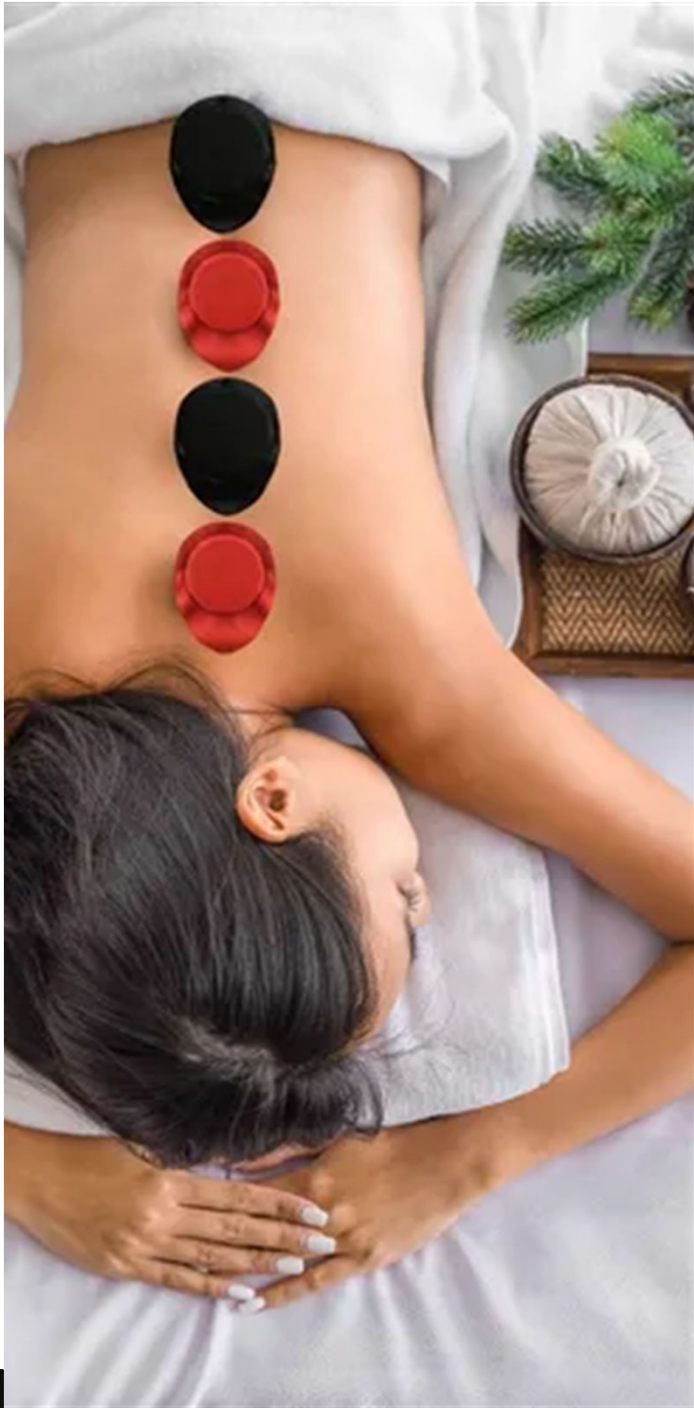


BIOMAGNETISMO

Médico Integral



Objetivo

Certificarse nacionalmente como Biomagnetista Médico Integral.

Programa de 9 meses

MÓDULO I: FUNDAMENTOS CIENTÍFICOS E HISTÓRICOS

MÓDULO II: TÉCNICAS BÁSICAS Y APLICACIÓN SEGURA

MÓDULO III: PLEOMORFISMO Y TEORÍA DE PARES

MÓDULO IV: KINESIOLOGÍA AVANZADA Y RASTREO SISTÉMICO

MÓDULO V: PATOLOGÍAS COMPLEJAS I (SISTEMA INMUNOLÓGICO Y ONCOLÓGICO)

MÓDULO VI: NEUROENERGÉTICA Y PLANOS CORPORALES

MÓDULO VII: BIOENERGÉTICA Y PSICOSOMÁTICA. LAS 5 LEYES BIOLÓGICAS

MÓDULO VIII: DIAGNÓSTICO Y TRATAMIENTO A DISTANCIA

MÓDULO IX: CLÍNICA AVANZADA Y VALIDACIÓN PROFESIONAL

Metodología

Práctico / Teórico:
Ejercicios con escenarios reales

Materiales:

Biblioteca digital descargables,
Plantillas.

Certificación

**SERENITY MOVEMENT
CONOCER-SEP
STYPS**

Requisitos: 90% asistencia + aprobar ejercicio práctico.



+52 1 56 2206 5799



/RobertoRecillas / SerenityMovement

Temario

MÓDULO I: FUNDAMENTOS CIENTÍFICOS E HISTÓRICOS

- ❖ Orígenes del biomagnetismo: De Mesmer a Isaac Goiz.
- ❖ Biofísica del magnetismo: Polaridad, campos magnéticos y su acción en procesos bioquímicos.
- ❖ Efectos biológicos documentados (estudios de caso).
- ❖ Ética profesional y límites de la terapia.

MÓDULO II: TÉCNICAS BÁSICAS Y APLICACIÓN SEGURA

- ❖ Técnicas unipolares vs. bipolares: Diferencias y usos específicos.
- ❖ Protocolo de las 5 Técnicas de Bansal (paso a paso).
- ❖ Indicaciones, contraindicaciones y manejo de crisis curativas.
- ❖ Taller práctico: Localización de puntos básicos.

MÓDULO III: PLEOMORFISMO Y TEORÍA DE PARES

- ❖ Pleomorfismo de Béchamps: Microorganismos y terreno biológico.
- ❖ Clasificación de pares biomagnéticos (regulares, especiales, reservorios).
- ❖ Niveles energéticos: Diagnóstico del pH tisular.
- ❖ Práctica guiada: Rastreo de pares en disfunciones comunes.

MÓDULO IV: KINESIOLOGÍA AVANZADA Y RASTREO SISTÉMICO

- ❖ Kinesiología aplicada al biomagnetismo: Test muscular fiable.
- ❖ Sistemas de rastreo: Corporal, segmentario y holográfico.
- ❖ Casos reales: Protocolo para infecciones recurrentes (virus/hongos).

MÓDULO V: PATOLOGÍAS COMPLEJAS I (SISTEMA INMUNOLÓGICO Y ONCOLÓGICO)

- ❖ Biomagnetismo en procesos tumorales: Evidencia y protocolos.
- ❖ Par Gen: Fundamentos y aplicación en degeneración celular.
- ❖ Mitos vs. realidad: Alcances en cáncer, diabetes y artritis.

MÓDULO VI: NEUROENERGÉTICA Y PLANOS CORPORALES

- ❖ Columna vertebral como eje bioenergético.
- ❖ Planos sagital, frontal y transversal: Correlación con órganos.
- ❖ Técnicas para alteraciones neurológicas (migraña, neuralgias).

MÓDULO VII: BIOENERGÉTICA Y PSICOSOMÁTICA

- ❖ Chakras y su relación con pares biomagnéticos.
- ❖ Psicobioenergética: Pares emocionales (ira, miedo, duelo).
- ❖ Protocolo integrado: Enfermedad física + bloqueo emocional.

MÓDULO VIII: DIAGNÓSTICO Y TRATAMIENTO A DISTANCIA

- ❖ Técnicas de geopatías y telebiomagnetismo.
- ❖ Herramientas digitales: Fotografía Kirlian, radiestesia virtual.
- ❖ Práctica supervisada: Casos remotos (ética y eficacia).

MÓDULO IX: CLÍNICA AVANZADA Y VALIDACIÓN PROFESIONAL

- ❖ Protocolos para patologías multisistémicas (fibromialgia, Lyme).
- ❖ Integración con otras terapias (ozonoterapia, nutrición).
- ❖ Examen final: Caso real + defensa metodológica.
- ❖ Emprendimiento: Cómo montar tu consulta y manejo legal.